

# Regeling

## ‘Vluchtzones voor kritische weidevogels’

Jochem Sloothaak  
Maart 2008



# Inhoud

- ✓ Wat (wat houdt Randenbeheer in?)
- ✓ Waarom (waarom gaan we er mee aan de gang?)
- ✓ Wanneer (wat zijn de voorwaarden?)
- ✓ Hoe (hoe ziet de uitvoering eruit?)
- ✓ En verder (welke nazorg is er nodig?)



# Wat is Randenbeheer?

**Beschermingstype:**

**Gericht op:**

Weidevogelbescherming

Populatie



Nestbescherming

Eieren



Kuikenbescherming

Kuikens



**Randenbeheer**



Brabants Landschap  
Coördinatiepunt Landschapsbeheer

3



Wat?



Waarom?



Wanneer?



Hoe?



En verder?

# Randenbeheer

Het effectief beschermen van weidevogels door een aanzienlijk oppervlak rond hun nesten (tijdelijk) te onthouden van agrarische bewerkingen.



Brabants Landschap  
Coördinatiepunt Landschapsbeheer



Wat?



Waarom?



Wanneer?



Hoe?



En verder?

# Welke soorten?



Grutto



Wulp



Tureluur

- Kritische weidevogelsoorten welke voor het broeden afhankelijk zijn van grasland



Wat?



Waarom?



Wanneer?

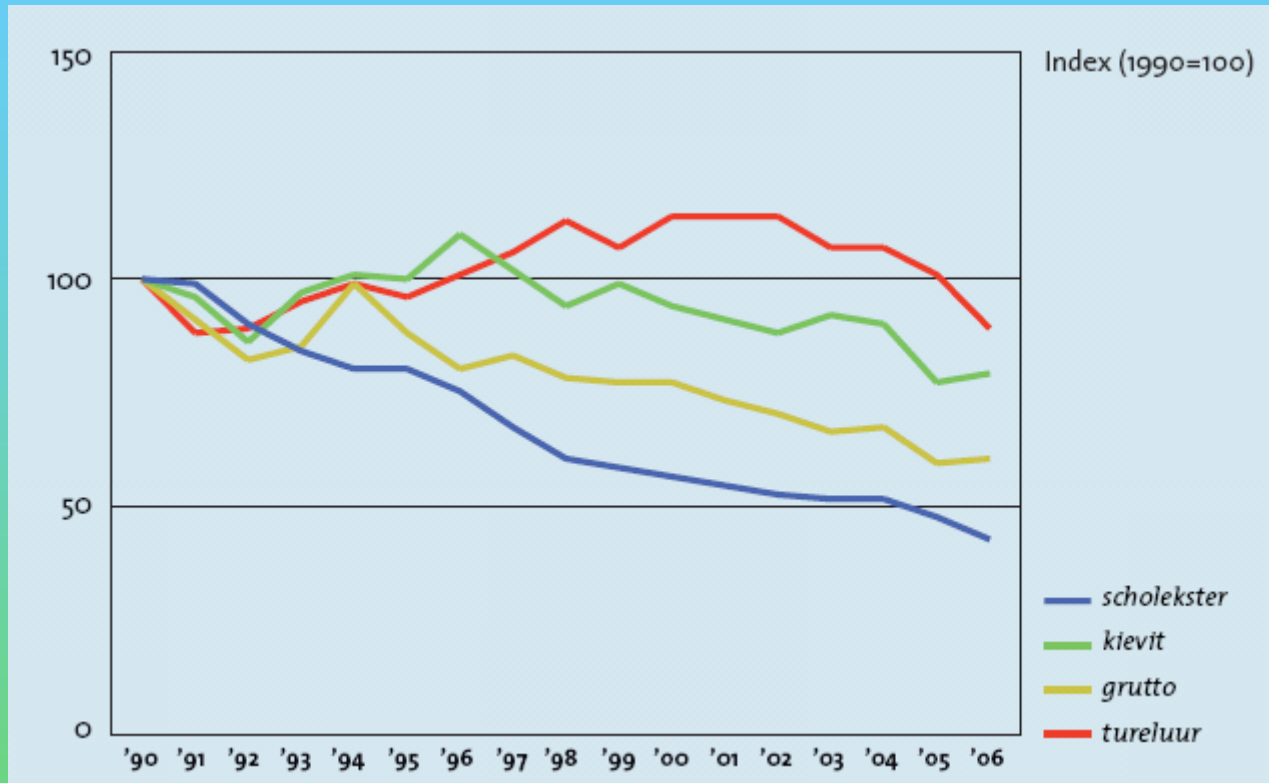


Hoe?



En verder?

# Waarom Randenbeheer?



Oorzaken:

- Verslechtering biotoop (kwaliteit)
- Afname biotoop (kwantiteit)
- Verstoring
- Predatie



Brabants Landschap  
Coördinatiepunt Landschapsbeheer



Wat?



Waarom?



Wanneer?



Hoe?



En verder?

# Waarom Randenbeheer?

## Probleem

In het voorjaar wordt vrijwel al het grasland in korte tijd gemaaid

## Gevolg

Plotse afname van geschikt schuil- en fourageergebied voor kuikens



+



=



Brabants Landschap  
Coördinatiepunt Landschapsbeheer



Wat?



Waarom?



Wanneer?



Hoe?



En verder?

# Waarom Randenbeheer?

## Oplossing

Nesten markeren en agrariër om het nest heen laten werken

## Gevolg

Nest blijft intact



+



=



Brabants Landschap  
Coördinatiepunt Landschapsbeheer



Wat?



Waarom?



Wanneer?



Hoe?



En verder?

# Waarom Randenbeheer?

## Aanvullend probleem

Resterend stuk blijkt makkelijk doelwit voor predatoren en biedt weinig voedsel

## Gevolg

Hoge sterfte onder kuikens



+



=



Brabants Landschap  
Coördinatiepunt Landschapsbeheer



Wat?



Waarom?



Wanneer?



Hoe?



En verder?

# Waarom Randenbeheer?

## Aanvullende oplossing

Strook grasland rond nest ('rustzone') ca. ten minste 4 weken later maaien dan omliggend grasland

## Gevolg

Overblijvend schuil- en fourageergebied voor kuikens



+



=



Brabants Landschap  
Coördinatiepunt Landschapsbeheer

10



Wat?



Waarom?



Wanneer?



Hoe?



En verder?

# Rustzone



Brabants Landschap  
Coördinatiepunt Landschapsbeheer



Wat?



Waarom?



Wanneer?



Hoe?



En verder?

# Rustzone



Brabants Landschap  
Coördinatiepunt Landschapsbeheer

12



Wat?



Waarom?



Wanneer?



Hoe?



En verder?

# Wanneer?

## Hoofdvoorwaarden aan deelname regeling:

1. De grondbezitter doet aan weidevogelbescherming
2. Er zijn nesten aanwezig van kritische weidevogelsoorten (Grutto, wulp of tureluur)

## Voorwaarden aan rustzone:

1. De zone bestaat tijdens de contractduur uit grasland;
2. De zone dient aangelegd te worden om het nest;
3. De zone heeft bij voorkeur een breedte van ten minste 12m (minimale breedte van 6m is vereist);
4. De zone heeft een oppervlak van minimaal 1000m<sup>2</sup> en maximaal 10.000m<sup>2</sup>;
5. De zone ligt op een afstand van minimaal 50m van gebouwen of hoog opgaande begroeiing.



Wat?



Waarom?



Wanneer?



Hoe?



En verder?

# Welke middelen?

## Grondbezitter:

- Informatiebrochure
- Financiële compensatie

Provincie Noord-Brabant



## Vrijwilliger:

- Format contract tbv compensatie
- Stappenplan
- Brabants Landschap ondersteunt
- Vergoeding kleine onkosten
- Veldgids (vaststelling aanwezigheid jongen)



Brabants Landschap  
Coördinatiepunt Landschapsbeheer

14



Wat?



Waarom?



Wanneer?



Hoe?



En verder?

# Info-blad

- Foto en beschrijving,
- Doel van het project,
- Maatregelen voor bescherming,
- Voorwaarden deelname en beheer
- Vergoeding

<i>Rustzone voor kritische weidevogelsoorten</i>	
<p><b>Wat is een rustzone voor kritische weidevogelsoorten?</b></p> <ul style="list-style-type: none"> <li>➢ Een rustzone is een oppervlakte grasland (rand- of blokvormig) die als grasland met een rustperiode wordt beheerd ten behoeve van de Grutto, Wulp of Tureluur.</li> </ul>	
<p><b>Wat is het doel van een rustzone?</b></p> <ul style="list-style-type: none"> <li>➢ Door de aanleg van een rustzone neemt de kans op verstoring en predatie af. Hierdoor komen meer nesten uit.</li> <li>➢ Een rustzone biedt jonge grutto's, wulpen of tureluurs de gewenste dekking en foerageermogelijkheden. Hierdoor worden meer jongen viegvlug.</li> </ul>	
	
<i>Rustzone</i>	<i>Grutto</i>
<p><b>Voorwaarde voor deelname</b></p> <ul style="list-style-type: none"> <li>➢ De zone kan uitsluitend worden aangelegd bij grondgebruikers die samenwerken met een door Brabants Landschap erkende weidevogelgroep;</li> <li>➢ De zone wordt uitsluitend aangelegd wanneer door weidevogelbeschermers is vastgesteld dat een nest van een kritische weidevogelsoort aanwezig is. In overleg met de vrijwilliger kunnen naast de Grutto, Wulp of Tureluur, tevens andere soorten tot de groep 'kritische weidevogels' behoren.</li> </ul>	
<p><b>Algemene eisen ten aanzien van inrichting en beheer</b></p> <ul style="list-style-type: none"> <li>➢ De zone bestaat uit grasland;</li> <li>➢ De zone wordt aangelegd om het nest. Indien dit niet mogelijk is wordt de zone binnen een straal van 200 meter van het nest aangelegd;</li> <li>➢ De zone ligt op een afstand van minimaal 50 meter vanaf gebouwen en hoog opgaande begroeiing;</li> <li>➢ De zone heeft een oppervlakte tussen 1.000m<sup>2</sup> en 10.000m<sup>2</sup> en is bij voorkeur minimaal 12m breed (breedte van 6m is vereist).</li> <li>➢ Er is vanaf het moment dat een nest wordt aangetroffen continu een zone aanwezig voor de periode van minimaal 4 weken. Als na deze periode nog jongen aanwezig zijn dan blijft de zone intact tot tenminste het moment dat er geen jonge weidevogels meer aanwezig zijn.</li> <li>➢ Wanneer de rustzone aanwezig is worden hiern geen bewerkingen uitgevoerd.</li> <li>➢ Voorafgaand aan tussentijdse bewerkingen op het perceel waar de zone aanwezig is wordt altijd contact opgenomen met de betreffende vrijwilliger.</li> <li>➢ De afwezigheid van jongen wordt alléén door de vrijwilliger vast gesteld.</li> </ul>	
<p><b>Vergoeding</b></p> <p>De vergoeding voor het pakket 'Rustzone voor kritische weidevogelsoorten' bedraagt € 432,- per hectare.</p>	
<p><i>Dit project is opgezet door:</i></p>  Brabants Landschap	
<p><i>En is mede mogelijk gemaakt door:</i></p>  Provincie Noord-Brabant	



Brabants Landschap  
Coördinatiepunt Landschapsbeheer



Wat?



Waarom?



Wanneer?



Hoe?



En verder?

# Financiële compensatie

- Compensatie van € 432,- per hectare;
  - Extra beheerskosten;
  - Verlies inkomsten (afname kwaliteit gras)
- Totaal € 81.648 euro beschikbaar voor drie jaar;
- Exclusief onkosten groepen, € 25.920 beschikbaar aan compensatie voor dit jaar

Provincie Noord-Brabant



- *Wat is de veronderstelde deelname?*
- *Hoeveel nesten beschermd?* (jaarverslag vorig jaar voor max)



# Format contract tbv compensatie

**Overeenkomst**  
**“Rustzone voor kritische weidevogelsoorten”**

Deze overeenkomst bestaat uit drie onderdelen:  
 Deel I : Overeenkomstgegevens en voorwaarden.  
 Deel II : Berekening vergoedingen.  
 Deel III : Inrichtings- en beheersvoorschriften.

**Deel I: Overeenkomstgegevens en voorwaarden**

**De betrokkenen**

Partij 1

De heer/mevrouw :  
 Adres :  
 Postcode :  
 Woonplaats :  
 Telefoon :  
 Bank-/Gironummer :  
 in zijn/haar hoedanigheid van eigenaar en/of pachter van het in deze overeenkomst genoemde perceel;

Partij 2 Weidevogelgroep....., vertegenwoordigd door .....

Partij 3 Brabants Landschap, vertegenwoordigd door directeur Ing. J. Baan, heeft kennis genomen van deze overeenkomst en stelt zich garant voor uitbetaling van de vergoeding wanneer is voldaan aan de inrichtings- en beheersvoorschriften (deel III).

komen het volgende overeen:

**Looptijd overeenkomst en beschrijving subsidiabele activiteiten**

- Deze overeenkomst wordt aangegaan voor het weidevogelseizoen 2008. De intentie van partijen is om na beëindiging van de overeenkomst in een volgend jaar opnieuw een overeenkomst te sluiten voor aanleg van een rustzone voor weidevogels.
- De overeenkomst heeft betrekking op de volgende subsidiabele activiteiten:  
 De aanleg en onderhoud van een rustzone voor kritische weidevogelsoorten (grutto, wulp of tureluur) bestaande uit .....are rustzone op volgens bijgevoegde kaart het perceel plaatselijk bekend ..... (nummer).

**Maatregelen en vergoedingen**

- Partij 1 zal de rustzone voor weidevogels aanleggen, in stand houden en onderhouden overeenkomstig aangehechte inrichtings- en beheersvoorschriften (deel III).
- Partij 2 zal bij naleving van deze overeenkomst door partij 1 zich verplichten tot het vaststellen van het subsidiebedrag zoals is uitgewerkt in deel II van deze overeenkomst.
- Partij 2 verzoekt na vaststelling van het subsidiebedrag partij 3 tot uitbetaling van het bedrag aan partij 1.
- Partij 3 verplicht zich na vaststelling het subsidiebedrag binnen 30 dagen na ontvangst van het betalingsverzoek het bedrag over te maken aan partij 1.

**Instandhouding rustzone voor weidevogels**  
 Partij 1 verricht zelf geen handelingen of staat niet toe dat derden handelingen verrichten die het behoud van de rustzone kan aantasten.

**Toezicht op naleving**

- Partij 1 staat toe dat partij 2 controle op de naleving van deze overeenkomst en de subsidievoorwaarden uitvoert.
- Indien wordt vastgesteld dat niet of onvoldoende voldaan wordt aan de voorwaarden in deze overeenkomst zal de subsidie overeenkomstig het hieromtrent bepaalde in de Algemene Wet Bestuursrecht worden ingetrokken, gewijzigd vastgesteld, geweigerd of teruggevorderd.

**Onvoorziene ontwikkelingen**  
 In alle gevallen waarin deze overeenkomst niet voorziet, dienen de partijen met elkaar in overleg te treden.

**Aldus in drievoud opgemaakt en ondertekend:**

<b>Partij 1</b>	<b>Partij 2</b>	<b>Partij 3</b>
Plaats :	Plaats:	Plaats :
Datum :	Datum:	Datum :
Naam :	Naam:	Naam :
Handtekening:	Handtekening:	Handtekening:

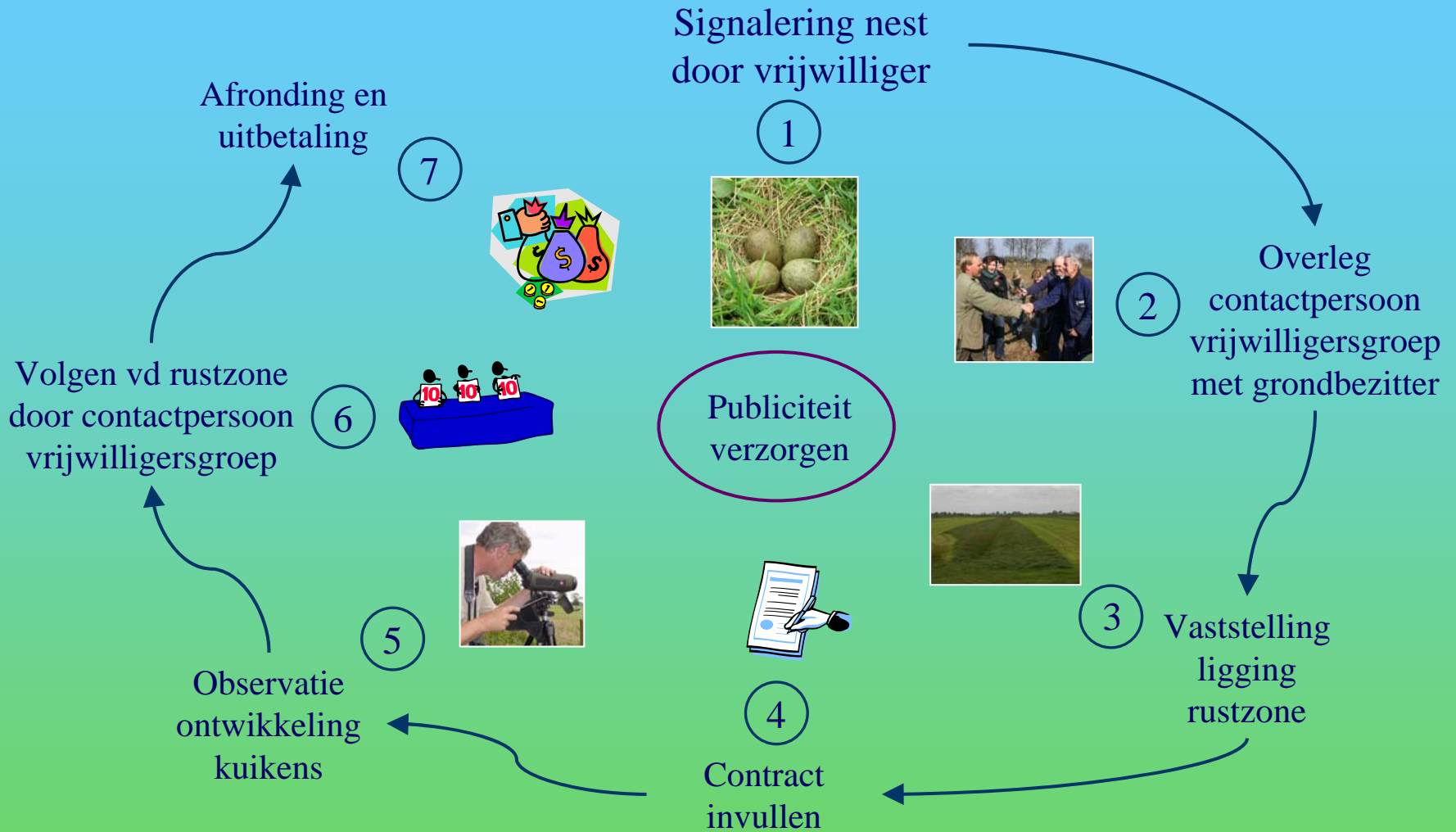
---

**Deel II: Berekening vergoedingen voor weidevogelbeheer**

Rustzone (nr)	Oppervlakte (are)		Vergoeding (€)
		€ 4,32 / are	
Totaal uit te betalen aan partij 1			€



# Stappenplan



Wat?



Waarom?



Wanneer?

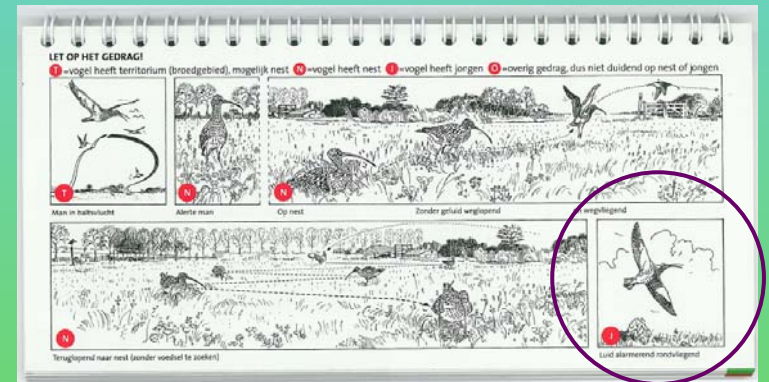
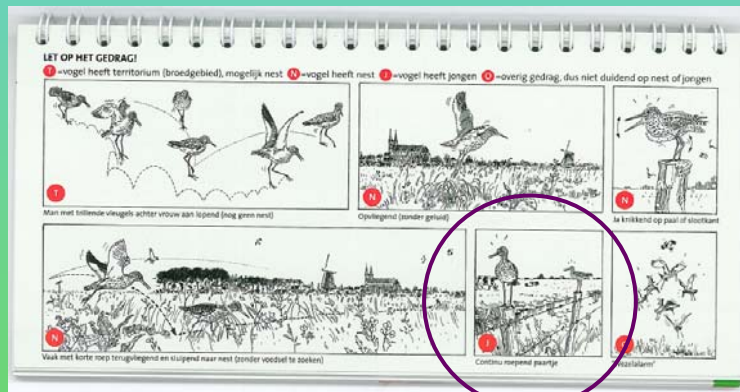
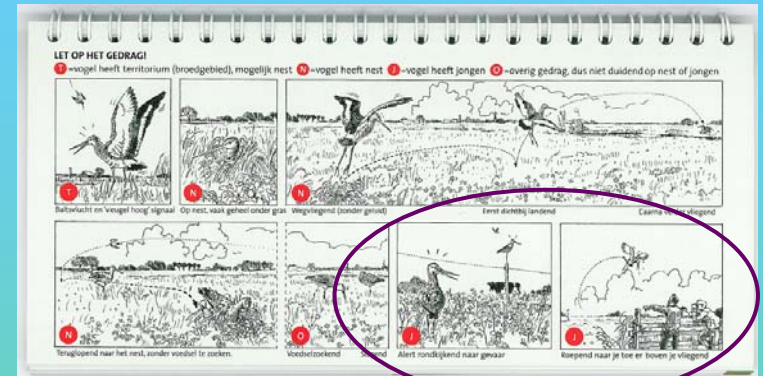


Hoe?



En verder?

# Veldgids



Brabants Landschap  
Coördinatiepunt Landschapsbeheer



Wat?



Waarom?



Wanneer?



Hoe?



En verder?

Vragen?



Brabants Landschap  
Coördinatiepunt Landschapsbeheer

20



Wat?



Waarom?



Wanneer?



Hoe?



En verder?

# Te verwachten vragen

- Agrariër:
  - Ik zie geen kuikens meer. Mag ik gaan maaien?
- Vrijwilliger:
  - Naast een perceel waarop nesten aanwezig zijn wil een boer wél een rustzone aanleggen, wat zijn de mogelijkheden?
  - Welke papieren moet de agrariër invullen?
  - Mag de rustzone verplaatst worden?

