

LIFE Nardus & Limosa

Maatregelen voor natuurherstel
Regte Heide, Riels Laag en Roversche Heide

19 oktober 2021
Chris Rövekamp – Projectcoördinator
Wim de Jong – Beheerder



Foto's: Huub Smeding



Brabants Landschap

natuur dichtbij huis



Provincie Noord-Brabant



Inhoud van de presentatie

- 🌿 Introductie
- 🌿 Verlies van biodiversiteit
- 🌿 Aanpak herstelmaatregelen en resultaten
- 🌿 Van naaldbos naar stuifzandheide



Brabants Landschap

natuur dichtbij huis



Provincie Noord-Brabant

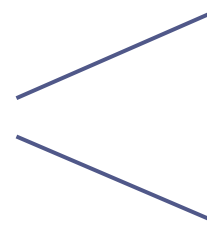


Introductie

Gebieden van Brabants Landschap

-  Regte Heide
-  Riels Laag
-  Roversche Heide

Maatregelen voor herstel van biodiversiteit



Natura 2000

PAS



natuur dichtbij huis

Brabants Landschap



Provincie Noord-Brabant



PAS = Programma Aanpak Stikstof (oude naam)

- 🌿 Herstelmaatregelen om effecten van stikstofdepositie te verminderen
- 🌿 Gestart in 2021
- 🌿 Regie en uitvoering:
 - 🌿 Rovertsche Heide: Waterschap De Dommel
 - 🌿 Regte Heide en Riels Laag: Brabants Landschap

[Terug](#)



Brabants Landschap

natuur dichtbij huis



Provincie Noord-Brabant



Natura 2000

Uniek Westeuropees Heidelandschap

Project LIFE Nardus & Limosa



Nardus stricta = Borstelgras

Limosa limosa = Grutto

Europese en provinciale subsidie voor grensoverschrijdend project

Doelen:

- Heischrale graslanden
- Meer weidevogels
- Kwaliteitsverbetering en uitbreiding van heide

[Terug](#)



natuur dichtbij huis

Brabants Landschap



Provincie Noord-Brabant



Samenwerkingspartners



- Natuurpunt Turnhout
- Agentschap Natuur en Bos
- Stad Turnhout
- Brabants Landschap
- RU Gent
- Stichting Bargerveen
- Radboud University
- Eurosite

[Terug](#)



natuur dichtbij huis

Brabants Landschap



Provincie Noord-Brabant



Verlies van biodiversiteit

Veranderde omgevingsfactoren sinds WO II

- Intensivering agrarisch gebruik
- Versnippering van natuurgebieden
- Verzuring en vermesting
- Verdroging

Effecten hiervan:

- Soorten verdwijnen
- Populaties verkleinen
- Kwaliteit van habitattypen neemt af

Focus in dit project op de **BODEM**



Brabants Landschap

natuur dichtbij huis



Provincie Noord-Brabant

(Bijna) Verdwenen soorten



Korhoen – Marijn Heuts



Gentiaanblauwtje

– SvdMolen



Welriekende nachtorchis

– wilde-planten.nl



Heidekartelblad

– Bart Pörtzgen



Valkruid – Peter Meininger

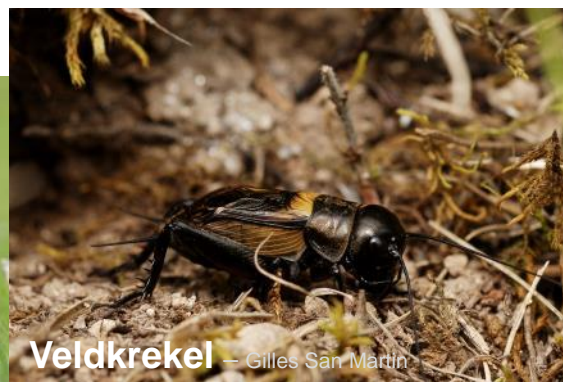


Grauwe klauwier

– Harry Fiolet



Grutto – Harry Fiolet



Veldkrekkel – Gilles San Martin

Terug



Brabants Landschap

natuur dichtbij huis



Provincie Noord-Brabant



Focus op de bodem

- ✍ Door stikstofdepositie verzuurt de bodem
- ✍ Dit leidt tot verstoring nutriëntenbalans
- ✍ En versnelde afname van mineralen in de bodem
- ✍ Situatie herstelt zich niet vanzelf, ook niet bij afname van stikstofdepositie

- ✍ Conclusie: het ontstane mineralentekort is aanzienlijk en kan alleen kunstmatig aangevuld worden: Steenmeel

[Terug](#)



Brabants Landschap

natuur dichtbij huis



Provincie Noord-Brabant



Aanpak herstelmaatregelen en resultaten

Reeds uitgevoerd

- Uitmijnen/verwijderen top laag voedselrijke graslanden (Riels Laag)
- Omvorming graslanden tot tijdelijke akkers (Riels Laag)
- Kap van bosbermen in de Gemeentebossen (Regte Heide)
- Omvorming heide naar stuifzand, door te plaggen (Regte Heide)

Gepland voor najaar 2021

- Kap van jonge naaldbossen voor stuifzanden en droge heide (Rovertse Heide)



natuur dichtbij huis

Brabants Landschap



Provincie Noord-Brabant

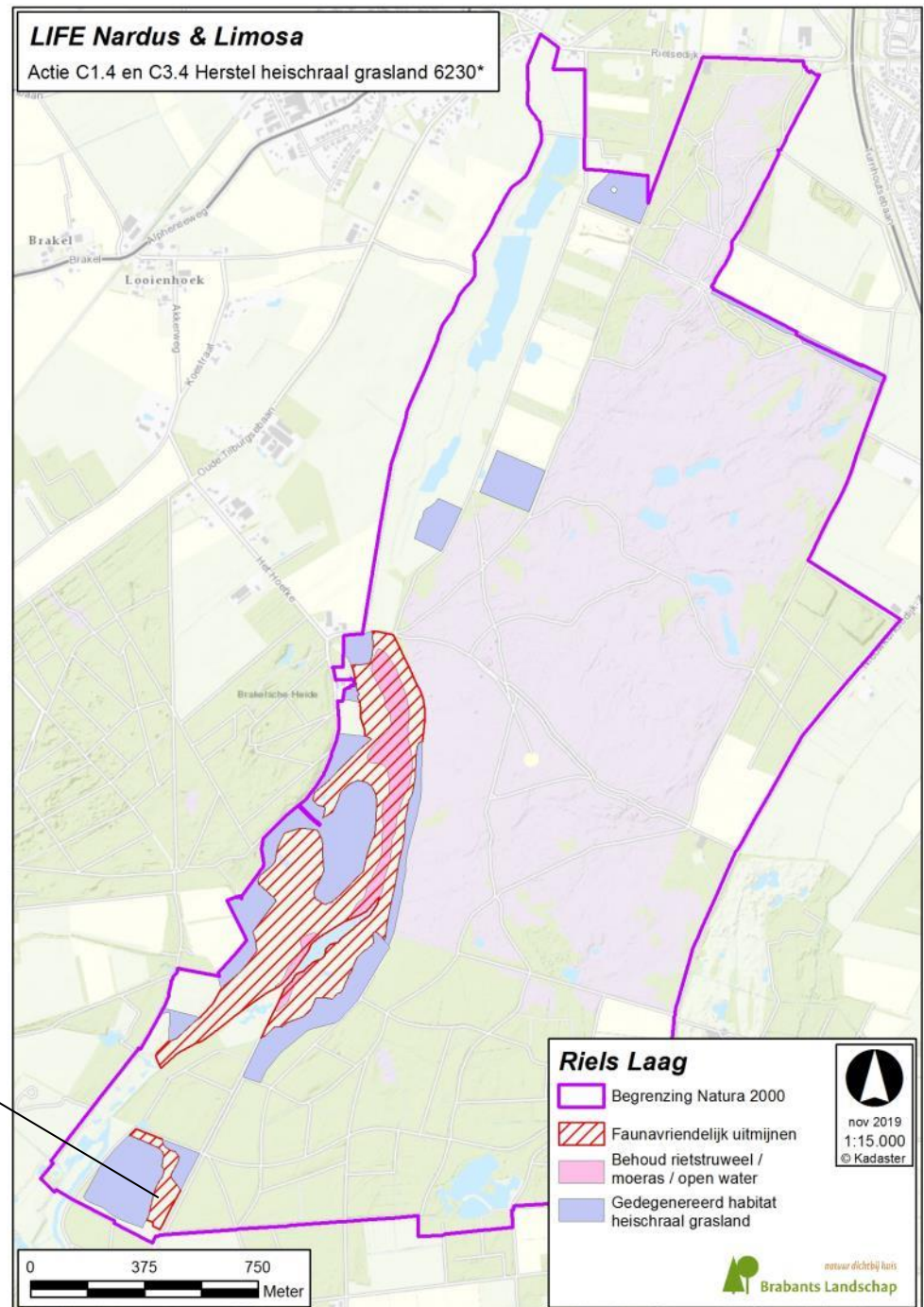
Reeds uitgevoerd

Uitmijnen/verwijderen toplaag voedselrijke graslanden (Riels Laag)

Resultaat: 5 ha.
Soortenrijke schrale graslanden

Papenmoeren zuid: Wens om hier geomorfologisch herstel uit te voeren. Mogelijk uitvoering winter 2021/2022.

[Terug](#)



 Reeds uitgevoerd

 Uitmijnen voedselrijke graslanden (Riels Laag)

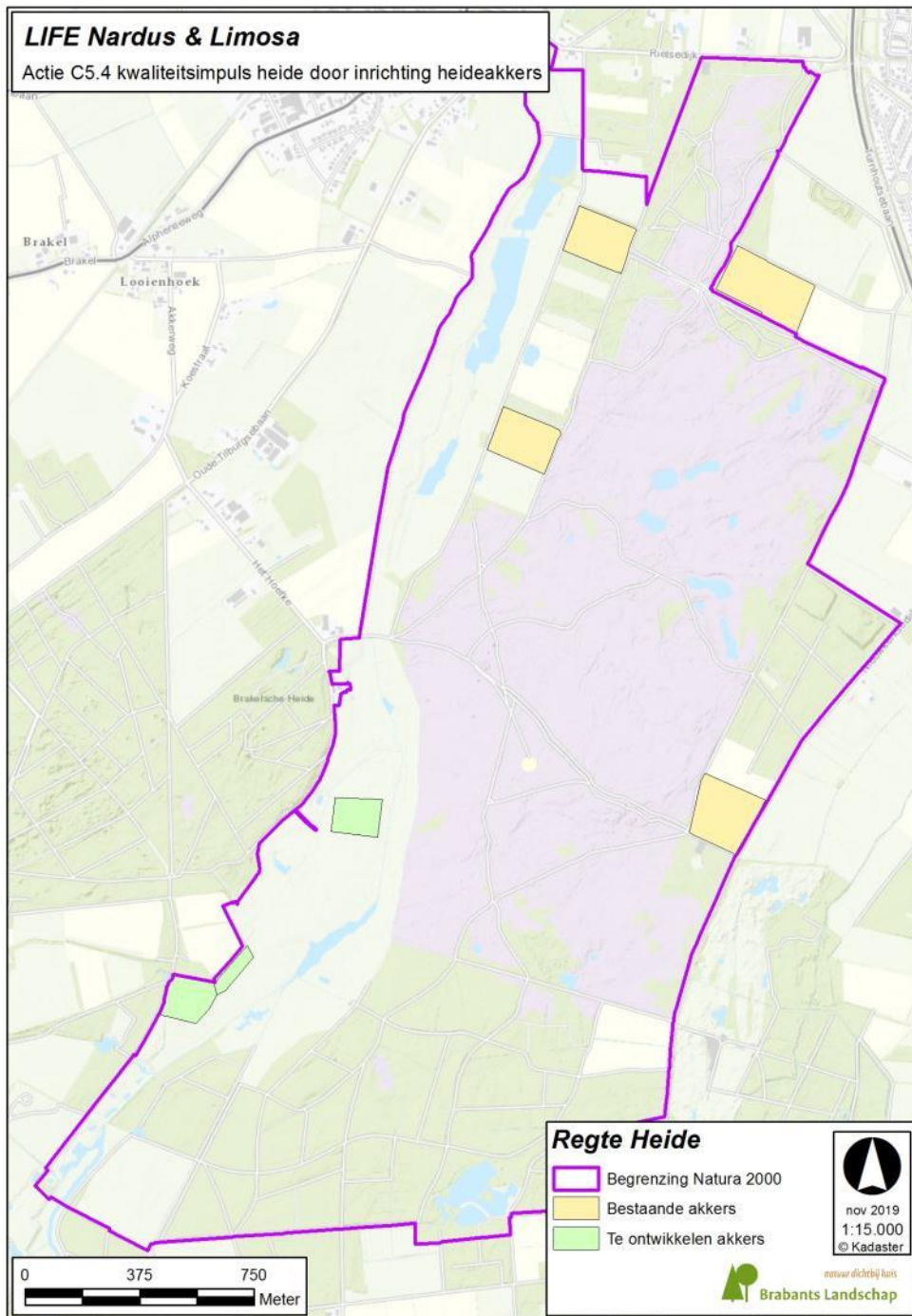


Terug



LIFE Nardus & Limosa

Actie C5.4 kwaliteitsimpuls heide door inrichting heideakkers



Reeds uitgevoerd

➤ Omvorming graslanden tot tijdelijke akkers (Riels Laag)

➤ Resultaat: 1,5 ha. Soortenrijke akkers

[Terug](#)



natuur dichtbij huis

Brabants Landschap

natuur dichtbij huis
Brabants Landschap

Omvorming graslanden tot tijdelijke akkers



[Terug](#)



natuur dichtbij huis
Brabants Landschap



Provincie Noord-Brabant

Omvorming graslanden tot tijdelijke akkers



[Terug](#)



natuur dichtbij huis
Brabants Landschap



Provincie Noord-Brabant

Omvorming graslanden tot tijdelijke akkers



[Terug](#)



natuur dichtbij huis
Brabants Landschap



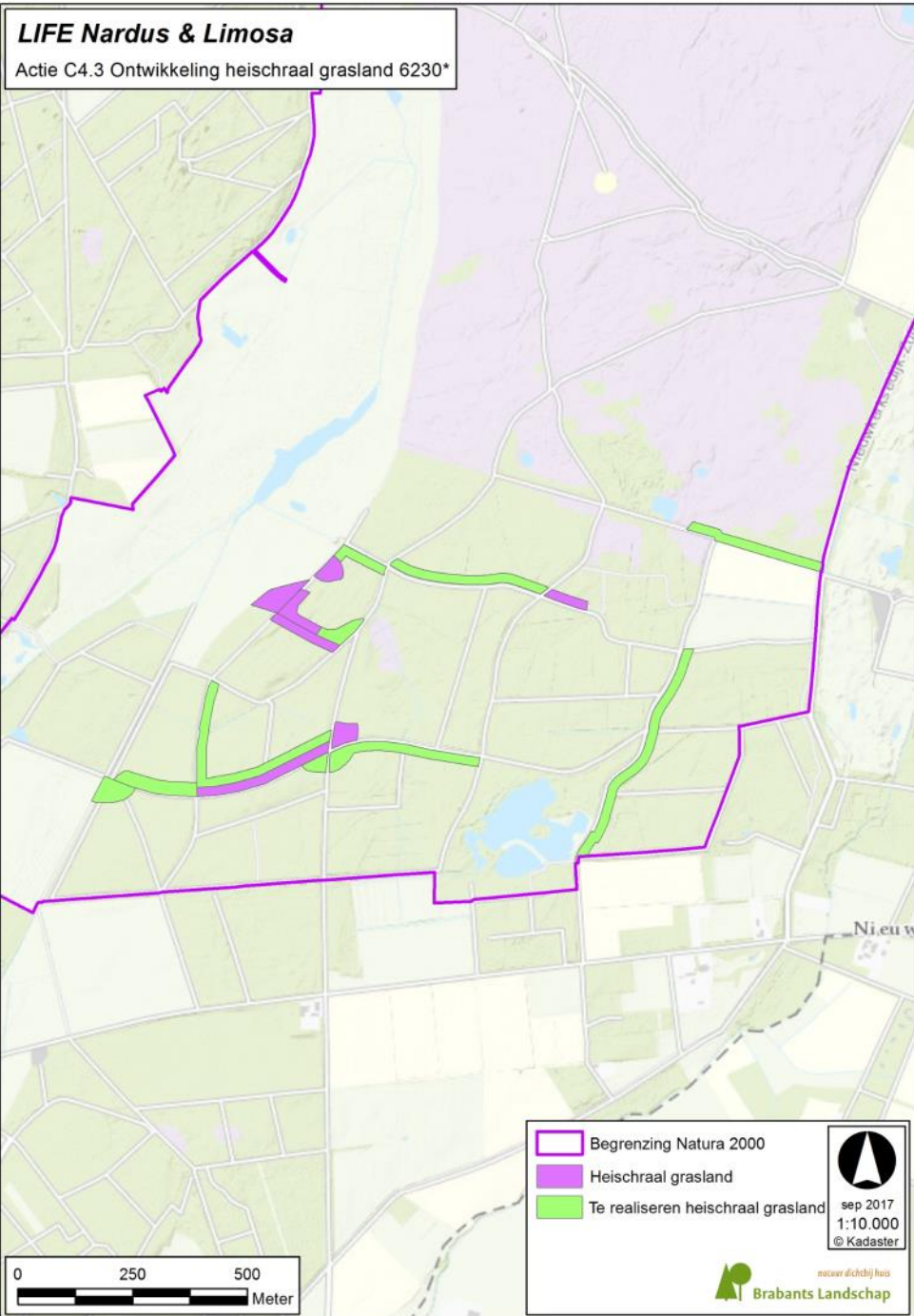
Provincie Noord-Brabant

Reeds uitgevoerd

Kap van bosbermen in de Gemeentebossen (Regte Heide)

Resultaat: 3 ha. heischrale graslanden

[Terug](#)



Kap van bosbermen



Terug



Kap van bosbermen



Terug



natuur dichtbij huis
Brabants Landschap



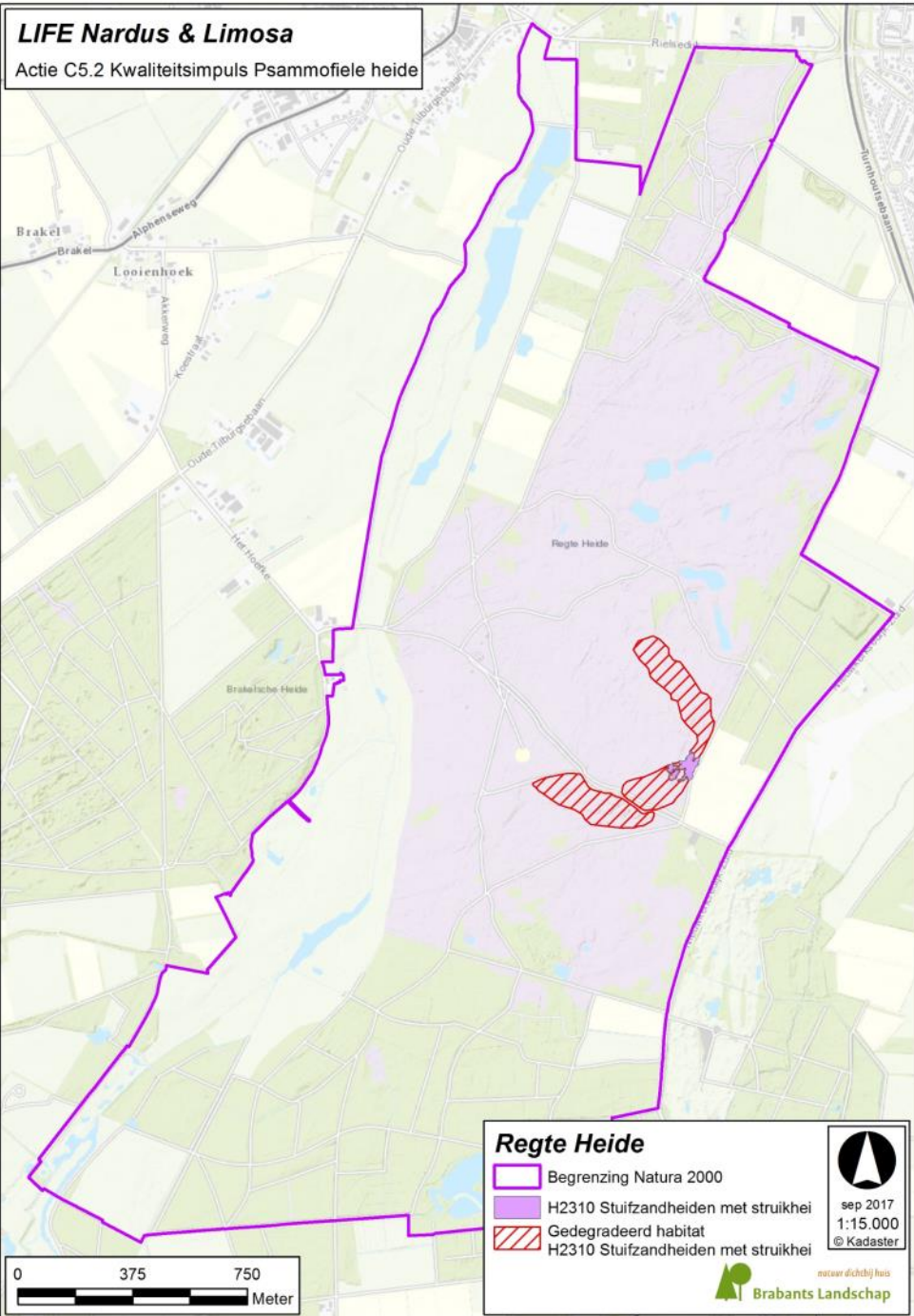
Provincie Noord-Brabant

Reeds uitgevoerd

Omvorming heide naar stuifzand, door te plaggen (Regte Heide)

Resultaat: 9 ha. Stuifzand en stuifzandheide

[Terug](#)



Omvorming heide naar stuifzand (paraboolduin)



[Terug](#)



natuur dichtbij huis
Brabants Landschap



Provincie Noord-Brabant

Omvorming heide naar stuifzand (paraboolduin)



[Terug](#)



Op verschillende locaties: toepassing steenmeel



[Terug](#)



natuur dichtbij huis
Brabants Landschap



Provincie Noord-Brabant

Op verschillende locaties: toepassing steenmeel



[Terug](#)



natuur dichtbij huis
Brabants Landschap



Provincie Noord-Brabant

Op verschillende locaties: toepassing steenmeel



[Terug](#)





natuur dichtbij huis
Brabants Landschap



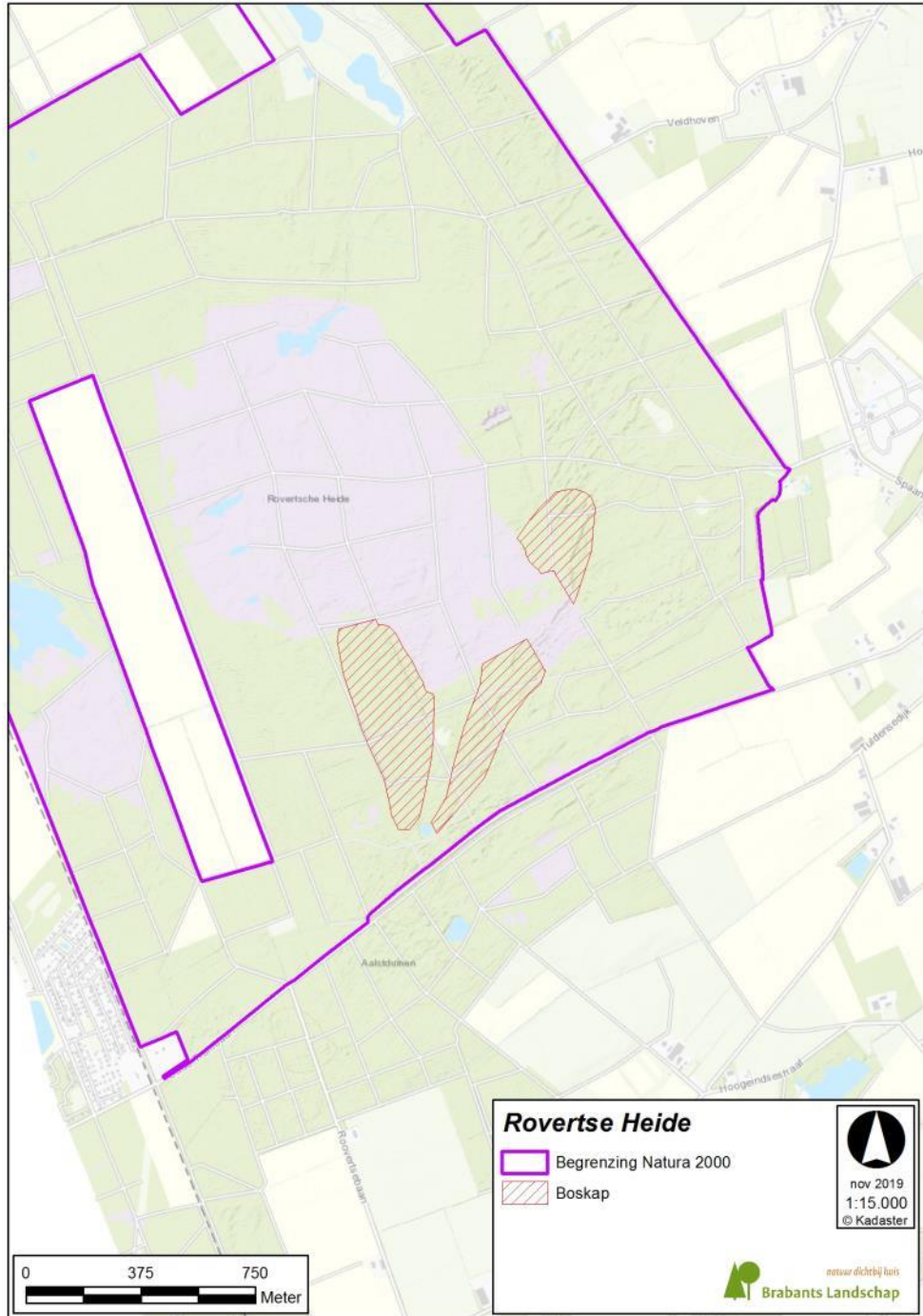
Provincie Noord-Brabant

Gepland najaar 2021

 Kap van jonge naaldbossen voor stuifzanden en droge heide (Rovertse Heide)

 30 ha. kap, 34 ha loofbosaanplant verspreid in de regio Kempen

[Terug](#)



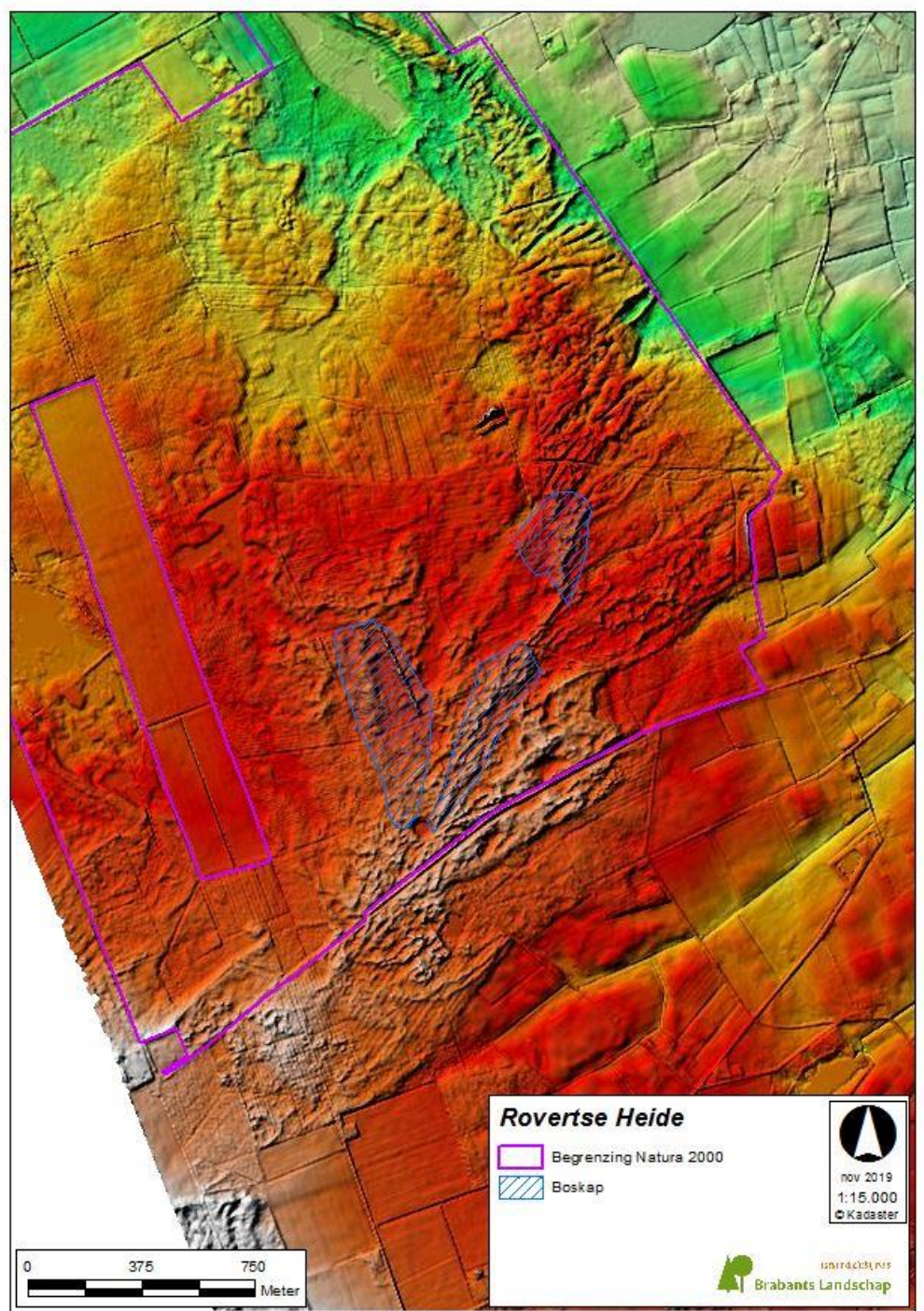
natuur dichtbij huis

Brabants Landschap

natuur dichtbij huis
Brabants Landschap

Gepland najaar 2021

Ligging op paraboolduin



[Terug](#)



Van naaldbos naar stuifzandheide

🌿 Bosbeheer Brabants Landschap

🌿 Hoofdlijn:

- Ecologische waarde verhogen
- Areaal bos vergroten

🌿 Grootschalige kap alleen als er zwaarwegende redenen zijn:

- Massale sterfte van bijv. fijnspar (veiligheid wegen en paden)
- Omvormen naar ander natuurtype (bijv. stuifzandheide i.h.k.v. Natura 2000)

🌿 Steeds met compensatie door nieuwe aanplant of natuurlijke verbossing in het gebied / de regio!





Boscompensatie en andere overwegingen

- ✦ Het naaldbos op de Roversche Heide is monotoon, herplant met loofbos. Dat is soortenrijker / meer biodivers dan naaldbos
- ✦ Bij de omvorming wordt niets ‘weggegooid’:
 - ✦ Kwaliteitshout voor bouwmaterialen (= CO2 langdurig vastleggen)
 - Gedeeltelijk verwerkt in eigen gebouwen van Brabants Landschap
 - ✦ Takken voor biomassa
 - ✦ Plagsel en strooisel voor bijv. boomkwekerijen
- ✦ Lokale aannemer = korte vervoerslijnen



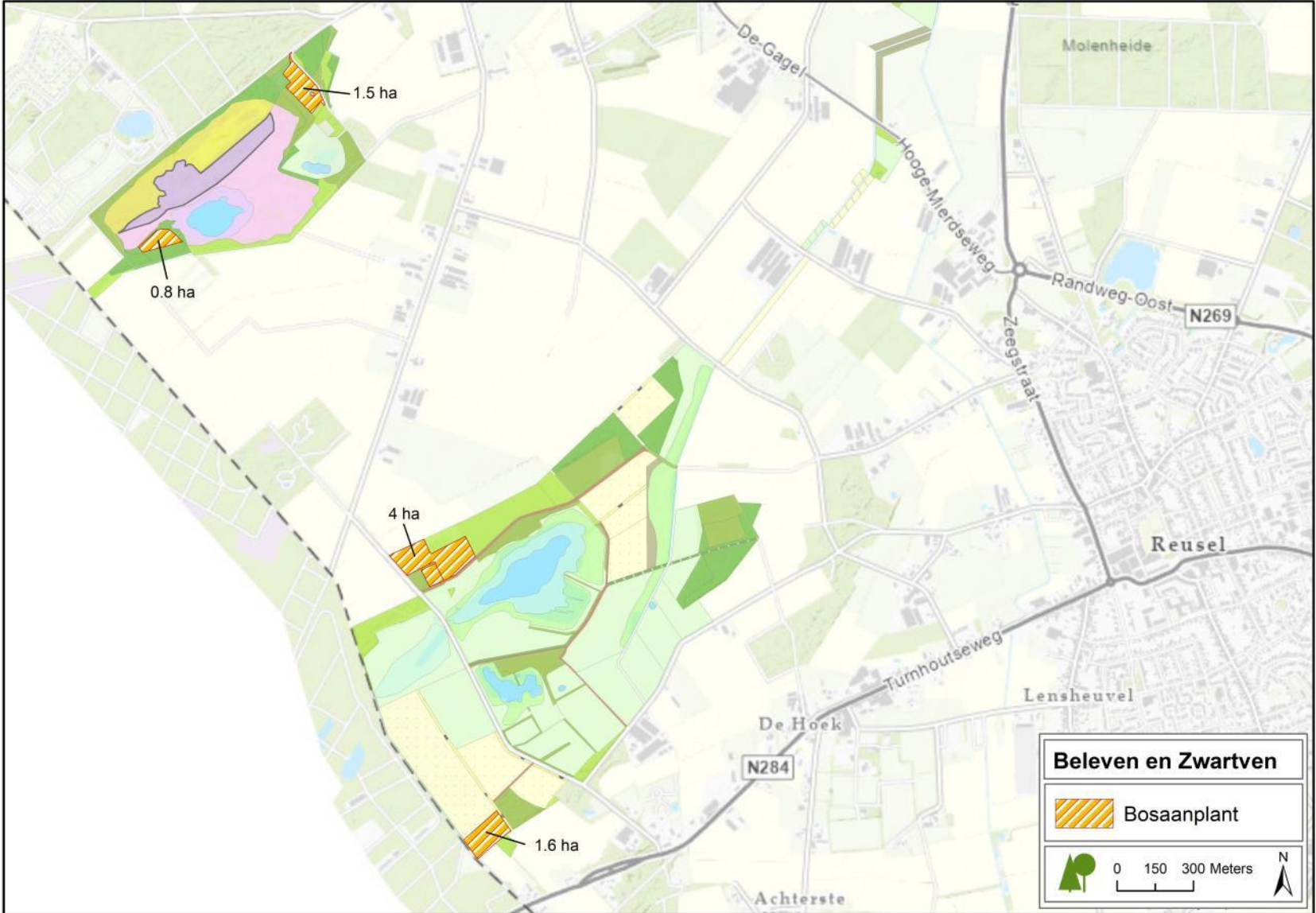
natuur dichtbij huis

Brabants Landschap

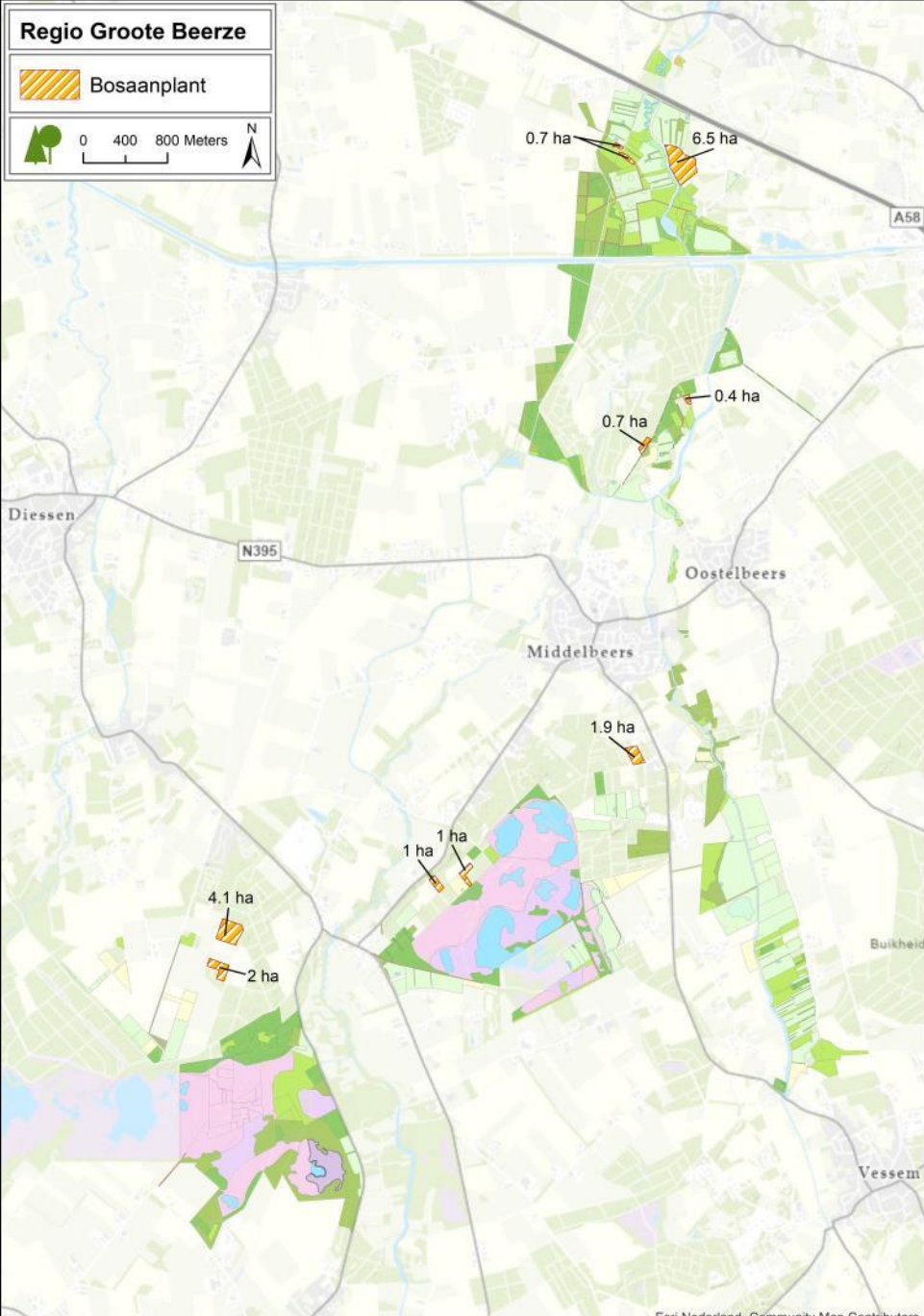


Provincie Noord-Brabant

Bosaanplant regio De Kempen (totaal 34,2 ha.)



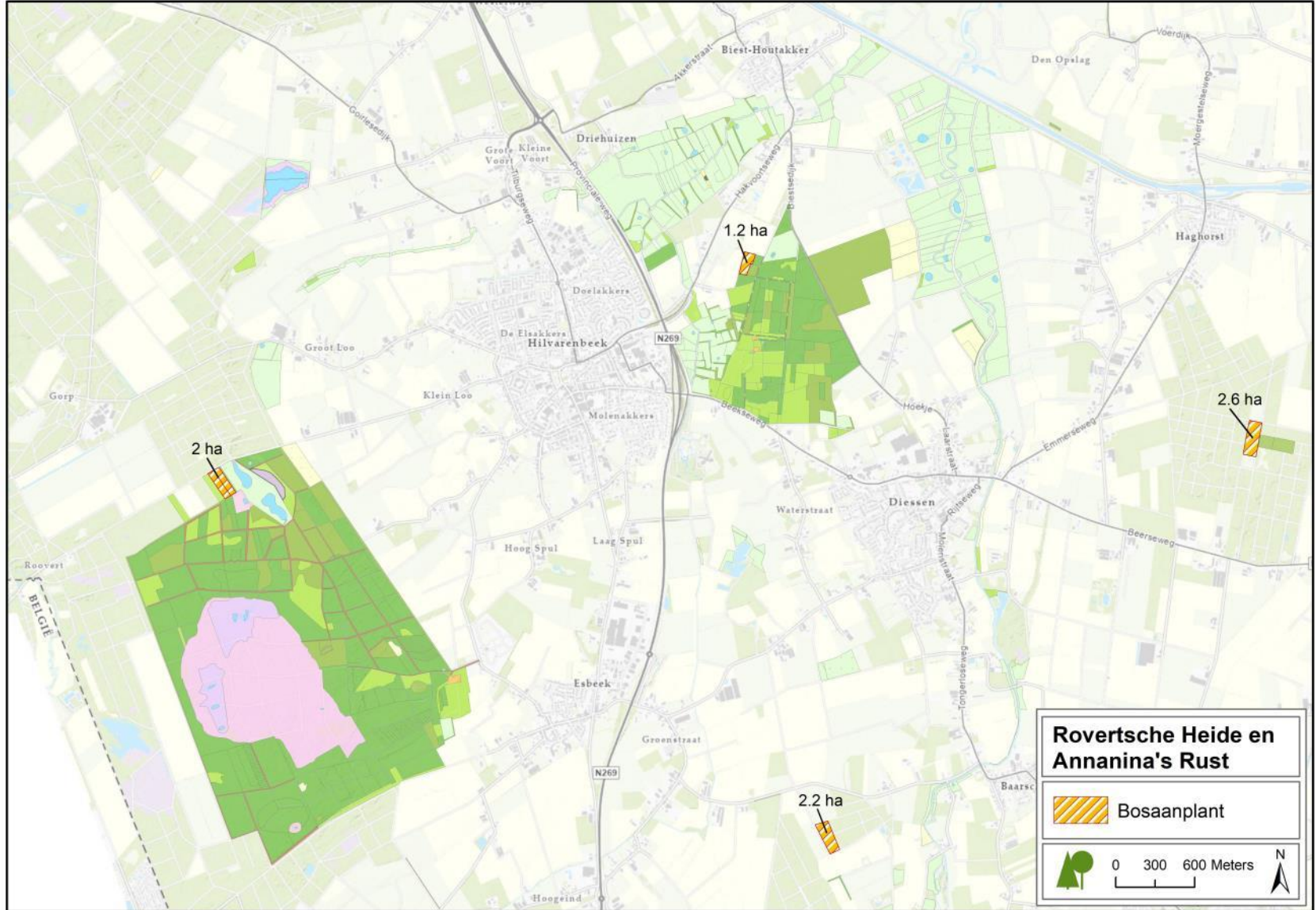
 Bosaanplant regio
De Kempen
(totaal 34,2 ha.)



natuur dichtbij huis

Brabants Landschap

Bosaanplant regio De Kempen (totaal 34,2 ha.)



Voorbeeld corridor Regte Heide (referentiebeeld)





Excursie en meer informatie

- 🌿 Tijdens / na de werkzaamheden organiseren we een excursie
- 🌿 Kijk op www.brabantslandschap.nl/nardusenlimosa
- 🌿 Neem ons nieuwste magazine mee
-> thema Bos!



Brabants Landschap

natuur dichtbij huis



Provincie Noord-Brabant