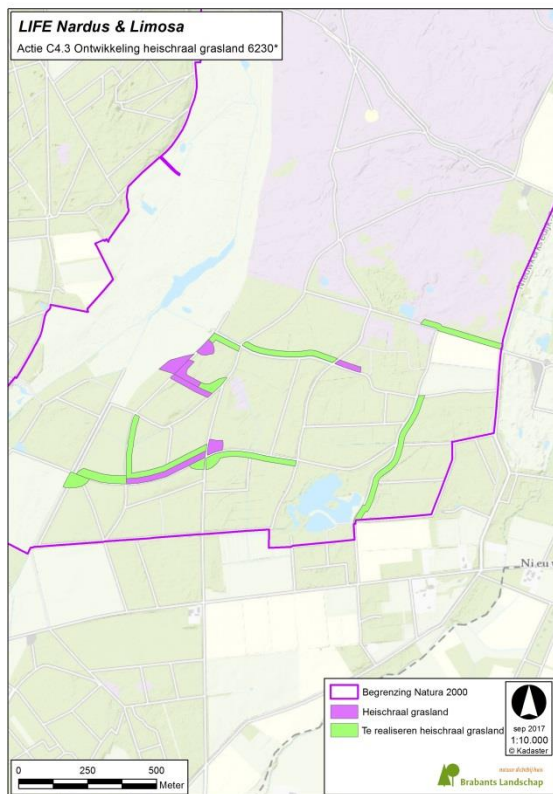


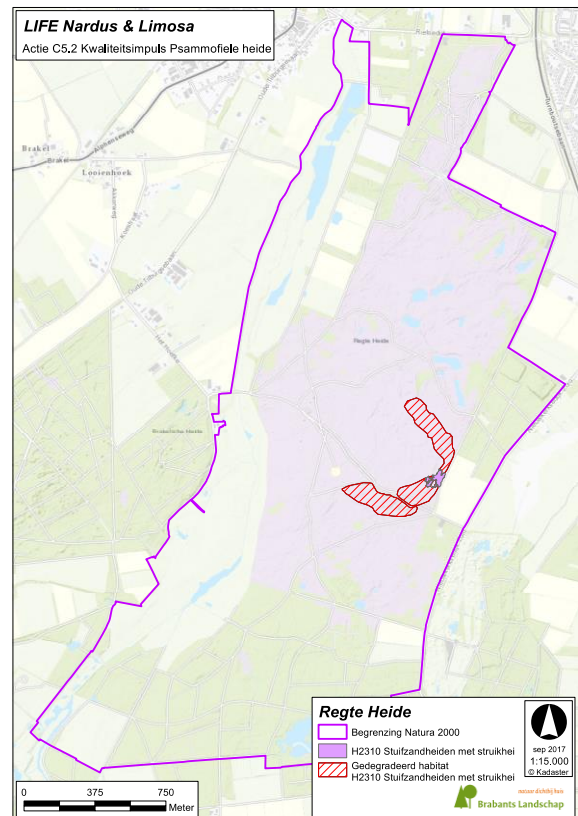
Kaarten met herstelmaatregelen voor de Regte Heide, Riels Laag en Rovertse heide in de periode 2019-2021



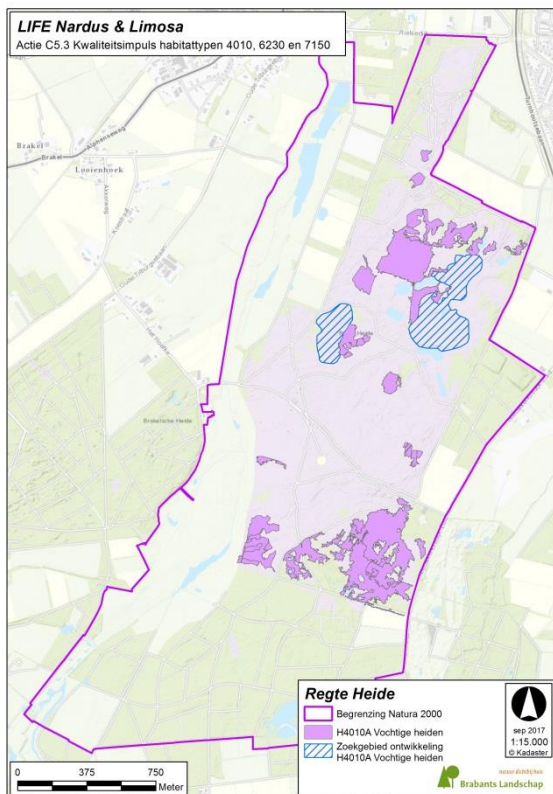
Voor de Regte Heide:



Ontwikkeling van heischrale vegetaties langs de heide- en bosbermen

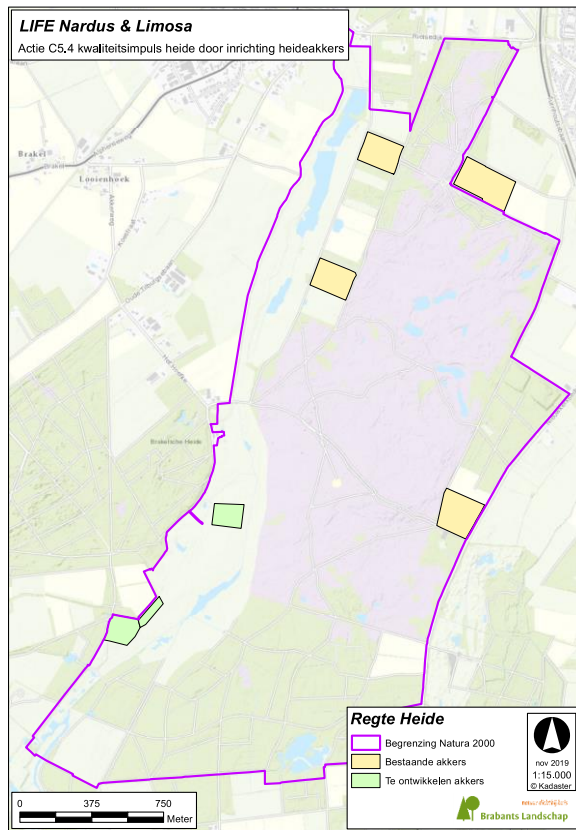


Verbetering van de kwaliteit van de stuifzandheide

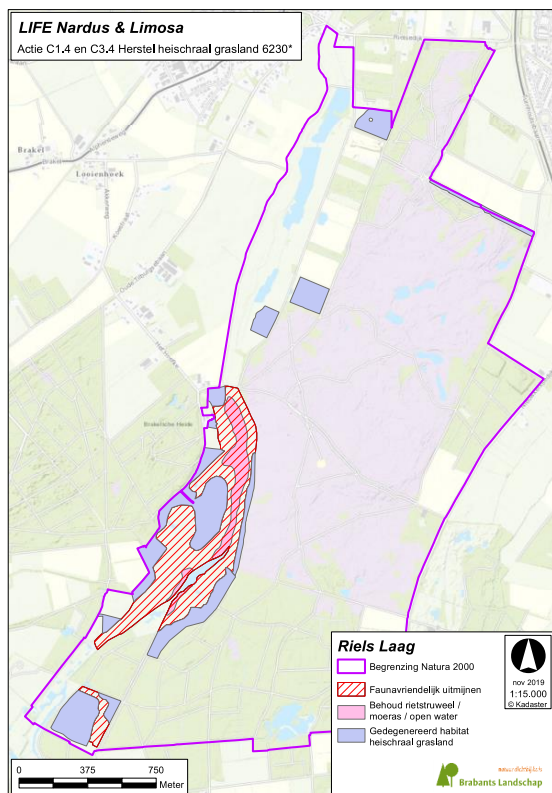


Verbetering van de kwaliteit van de stuifzandheide

Voor het Riels Laag:

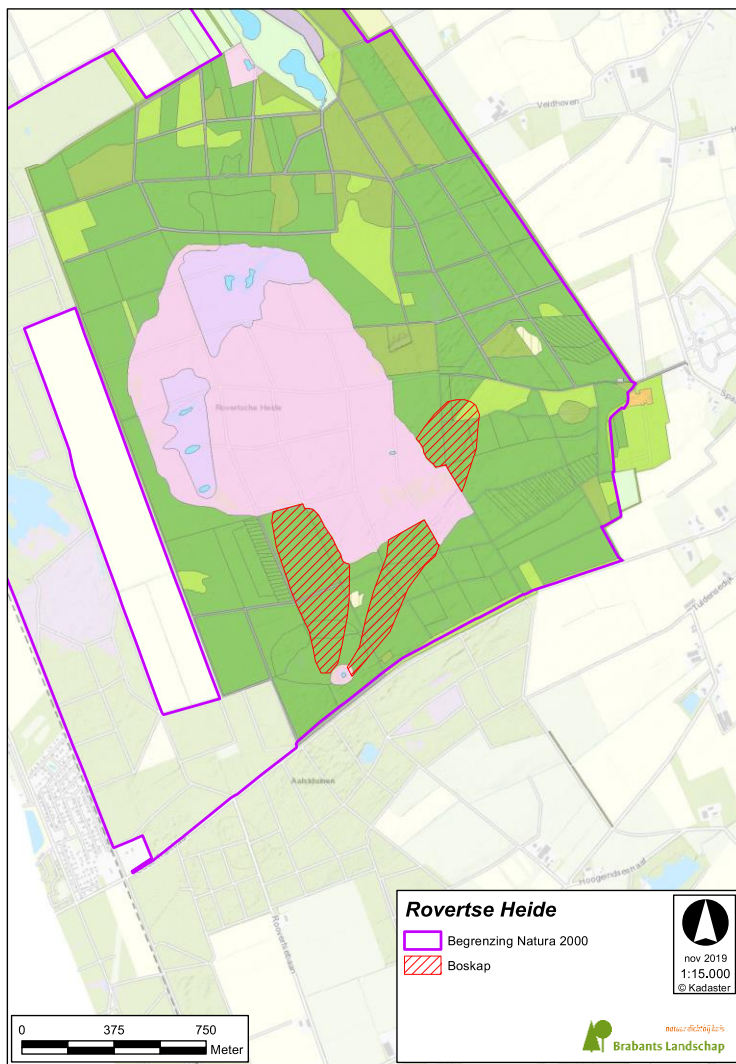


Uitbreiding van semipermanente akkers met bedreigde akkerflora



Ontwikkeling van schrale en vochtige graslanden ten behoeve van weidevogels

Voor de Rovertse Heide:



Kappen van bos voor de ontwikkeling van heidehabitats 3210 en 2320 en heischraal grasland 6230